

# ラベル屋さん9で ラベル作成講座

**募集期間:11月1日(日)~11月20日(金)**

ラベルシールやプリクラをつくって遊ぼう。

**12月20日(日)開催!**

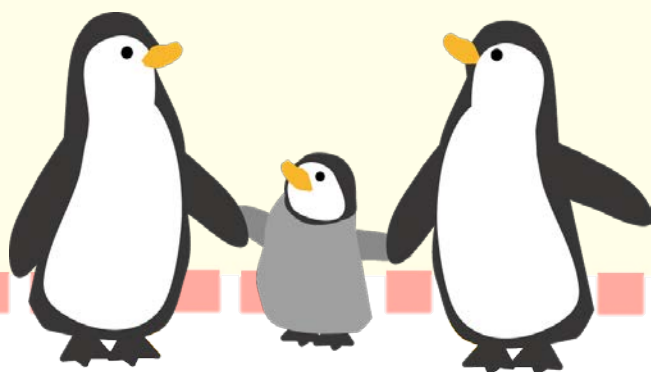
**【時 間】10:00~12:30**

**【場 所】生涯学習プラザ4F 研修室**

**【対 象】小学生以下と保護者**

**【定 員】10組**

**【受講料】無料**



○申し込み方法 次のいずれかの方法で申し込みください。

- (1) はがき(募集期間内必着) (2) 生涯学習プラザ窓口へ来館  
(3) ファックス(0246-22-5555) (4) 電子メール([info@isgp.jp](mailto:info@isgp.jp))

※ 申し込みの際は、①希望講座名 ②親子の氏名(ふりがな) ③親子の年齢  
④性別 ⑤住所 ⑥電話番号 ⑦勤務先(市外の方)

☆ 1通につき1組で申し込みください。なお、申し込み多数の場合は、《抽選》となります。

○申し込み先 〒970-8026 いわき市平字一丁目1番地 ティーワンビル5F  
いわき市生涯学習プラザ

○問い合わせ ☎0246-37-8888 (電話での申し込みはできません)

# いわき市生涯学習プラザ講座受講申込書

申込年月日

平成 27 年 11 月 日

※二重枠内は漏れなく記入してください。

希望講座名 12月開講 『ラベル屋さん9でラベル作成』 講座			
ふりがな		年 齢	性 別
氏 名		才	男・女
住 所 (〒            ー            )			
電話番号 (            )			
上記以外の連絡先 (職場・携帯など日中の連絡先)			
職 業 (勤務先または通学先)			
家族氏名 「親子・家族」 対象の講座の みご記入くだ さい。	(ふりがな)	年 齢	性 別
	名 前	才	男・女
	(ふりがな)	年 齢	性 別
	名 前	才	男・女

○申し込み方法 次のいずれかの方法で申し込みください。

- ① はがき (募集期間内必着)
- ② 生涯学習プラザ窓口へ来館
- ③ ファックス (0246-22-5555)
- ④ 電子メール (info@isgp.jp)

○申し込み先 〒970-8026 いわき市平字一丁目1番地 ティーワンビル内  
いわき市生涯学習プラザ

○問い合わせ ☎0246-37-8888 (電話での申し込みはできません)

- ※ 申し込みの際は、 ①希望講座名 ②親子の氏名(ふりがな) ③親子の年齢  
④性別 ⑤住 所 ⑥電話番号 ⑦勤務先(市外の方)  
☆ 申し込み多数の場合は、《抽選》となります。

◎プラザ使用欄

受 付 印	受 付 番 号