

# パソコンはじめての一步1

募集期間：4月1日(水)～4月21日(火)

\* 電源の入れ方から電子メールの使い方まで、  
\* パソコンの基礎からやさしく丁寧に指導します。\*

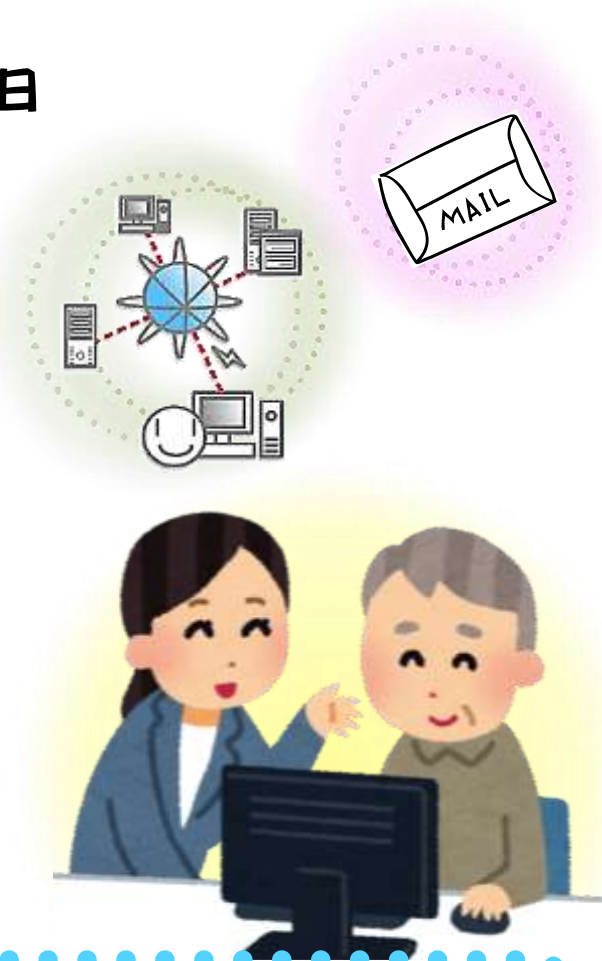
【日時】 5月7、14、21、28日  
毎週木曜日 全4回  
18:30～20:30

【場所】 生涯学習プラザ  
4階研修室

【対象】 18歳以上  
(高校生を除く)

【定員】 30名

【受講料】 無料(別途教材費)



○申し込み方法 次のいずれかの方法でお申し込み下さい。

- (1) はがき(募集期間内必着) (2) 生涯学習プラザ窓口へ来館  
(3) ファックス(0246-22-5555) (4) 電子メール([info@isgp.jp](mailto:info@isgp.jp))

※ 申し込みの際は、①希望講座名 ②氏名(ふりがな) ③年齢  
④住所 ⑤電話番号 ⑥勤務先(市外の方)

☆ 1通につき1名でお申し込み下さい。なお、申し込み多数の場合は、《抽選》となります。

○申し込み先 〒970-8026 いわき市平字一丁目1番地 ティーワンビル5F  
いわき市生涯学習プラザ

○問い合わせ ☎0246-37-8888 (お電話でのお申込みはできません)

# いわき市生涯学習プラザ講座受講申込書

申込年月日

平成 27 年 4 月 日

※二重枠内は漏れなく記入してください。

希望講座名

5月開講 『パソコンはじめの一步1』 講座

ふりがな

年 齢

性 別

氏 名

才

男・女

住 所 (〒            -            )

電話番号

(            )

上記以外の連絡先 (職場・携帯など日中の連絡先)

職 業 (勤務先または通学先)

○申し込み方法 次のいずれかの方法でお申し込み下さい。

- ① はがき (募集期間内必着)
- ② 生涯学習プラザ窓口へ来館
- ③ ファックス (0246-22-5555)
- ④ 電子メール ([info@isgp.jp](mailto:info@isgp.jp))

○申し込み先 〒970-8026 いわき市平字一丁目1番地 ティーワンビル内  
いわき市生涯学習プラザ

○問い合わせ ☎0246-37-8888 (電話での申し込みはできません)

※ 申し込みの際は、①希望講座名 ②氏名(ふりがな) ③年齢 ④住所 ⑤電話番号  
⑥勤務先(市外の方) ☆ 申し込み多数の場合は、《抽選》となります。

◎プラザ使用欄

受 付 印	受 付 番 号