

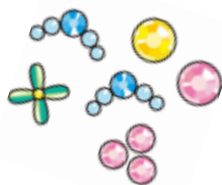
親子でつくるアクセサリー2

募集期間: 11月1日(土)~11月20日(木)

七宝焼きの基本技法を親子で楽しく学び、自分だけのオリジナルアクセサリーを作ります。

時間

10:00~
12:00



定員

8組
(小・中学生
と保護者)

開催日

12月6・13(土)
全2回

場所

生涯学習
プラザ
5F
体験学習室

受講料

無料
(教材費
1,200円/人)

○申し込み方法 次のいずれかの方法でお申し込み下さい。

- (1) はがき(募集期間内必着) (2) 生涯学習プラザ窓口へ来館
(3) ファックス(0246-22-5555) (4) 電子メール(info@isgp.jp)

※ 申し込みの際は、 ①希望講座名 ②親子の氏名(ふりがな) ③親子の年齢
④住所 ⑤電話番号 ⑥勤務先(市外の方)

☆ 1通につき1組でお申し込み下さい。なお、申し込み多数の場合は、《抽選》となります。

○申し込み先 〒970-8026 いわき市平字一丁目1番地 ティーワンビル5F
いわき市生涯学習プラザ

○問い合わせ ☎0246-37-8888 (お電話でのお申し込みはできません)

いわき市生涯学習プラザ講座受講申込書

申込年月日

平成 26 年 11 月 日

※二重枠内は漏れなく記入してください。

希望講座名

12月開講 『親子でつくる七宝アクセサリー2』 講座

ふりがな

年 齢

性 別

氏 名

才

男・女

住 所 (〒 -)

電話番号

()

上記以外の連絡先 (職場・携帯など日中の連絡先)

職 業 (勤務先または通学先)

家族氏名

(ふりがな)

名 前

年 齢

性 別

才

男・女

「親子・家族」
対象の講座の
みご記入くだ
さい。

(ふりがな)

名 前

年 齢

性 別

才

男・女

○申し込み方法 次のいずれかの方法でお申し込み下さい。

- ① はがき (募集期間内必着)
- ② 生涯学習プラザ窓口へ来館
- ③ ファックス (0246-22-5555)
- ④ 電子メール (info@isgp.jp)

○申し込み先 〒970-8026 いわき市平字一丁目1番地 ティーワンビル内
いわき市生涯学習プラザ

○問い合わせ ☎0246-37-8888 (電話での申し込みはできません)

※ 申し込みの際は、 ①希望講座名 ②親子の氏名(ふりがな) ③親子の年齢
④住 所 ⑤電話番号 ⑥勤務先(市外の方)

☆ 申し込み多数の場合は、《抽選》となります。

◎プラザ使用欄

受 付 印

受 付 番 号

--	--