

平成25年度 いわき市生涯学習プラザ主催講座 「子育てボランティア活用講座3」

パズルをつくらう!

募集期間: 9月1日(日)~9月20日(金)

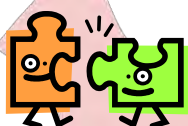
真っ白なパズルに自由に絵を書いて、
世界にひとつだけのパズルを作ろう!

【開催場所】 5F 遊びと憩いの広場

【定員】 10組 (幼児と保護者)

【開催時間】 10:30~12:00

【教材費】 無料



10月26日(土)開催!!

○申し込み方法 次のいずれかの方法でお申し込み下さい。

(1) はがき (募集期間内必着) (2) 生涯学習プラザ窓口へ来館
(3) ファックス (0246-22-5555) (4) 電子メール (info@isgp.jp)

※ 申し込みの際は、 ①希望講座名 ②親子の氏名 (ふりがな) ③親子の年齢
④住所 ⑤電話番号 ⑥勤務先 (市外の方)

☆ 1通につき1組でお申し込み下さい。なお、申し込み多数の場合は、《抽選》となります。

○申し込み先 〒970-8026 いわき市平字一丁目1番地 ティーワンビル5F
いわき市生涯学習プラザ

○問い合わせ ☎0246-37-8888 (お電話での申し込みはできません)

いわき市生涯学習プラザ講座受講申込書

申込年月日

平成 25 年 9 月 日

※二重枠内は漏れなく記入してください。

希望講座名

10月開講 『パズルをつくろう』 講座

ふりがな

年 齢

性 別

氏 名

才

男・女

住 所 (〒 -)

電話番号

()

上記以外の連絡先 (職場・携帯など日中の連絡先)

職 業 (勤務先または通学先)

家族氏名
「親子・家族」
対象の講座の
みご記入くだ
さい。

(ふりがな)

名 前

年 齢

性 別

才

男・女

(ふりがな)

名 前

年 齢

性 別

才

男・女

○申し込み方法 次のいずれかの方法でお申し込み下さい。

- ① はがき (募集期間内必着)
- ② 生涯学習プラザ窓口へ来館
- ③ ファックス (0246-22-5555)
- ④ 電子メール (info@isgp.jp)

○申し込み先 〒970-8026 いわき市平字一丁目1番地 ティーワンビル内
いわき市生涯学習プラザ

○問い合わせ ☎0246-37-8888 (電話での申し込みはできません)

※ 申し込みの際は、①希望講座名 ②氏名(ふりがな) ③年齢 ④住所 ⑤電話番号
⑥勤務先(市外の方) ⑦家族の氏名(ふりがな)
☆ 申し込み多数の場合は、《抽選》となります。

◎プラザ使用欄

受 付 印	受 付 番 号