

# 朗読ステップアップ②

募集期間：7月1日(月)～7月20日(土)

経験こそが上達の近道！

文学作品を楽しみながら朗読のテクニックをマスターする講座です。

## 《開催日》

8月7日・28日  
9月11日・25日  
10月9日・23日  
全6回/水曜日

## 《時間》

18：30～20：30

## 《場所》

プラザ4F 中会議室(2)

## 《対象》

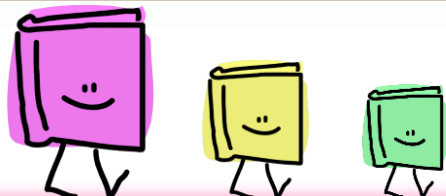
18歳以上  
(高校生を除く)

## 《定員》

10名

## 《受講料》

無料



担当サークル  
いわき絵本と朗読会

○申し込み方法 次のいずれかの方法でお申し込み下さい。

- (1) はがき(募集期間内必着) (2) 生涯学習プラザ窓口へ来館  
(3) ファックス(0246-22-5555) (4) 電子メール([info@isgp.jp](mailto:info@isgp.jp))

※ 申し込みの際は、 ①希望講座名 ②氏名(ふりがな) ③年齢  
④住所 ⑤電話番号 ⑥勤務先(市外の方)

☆ 1通につき1名でお申し込み下さい。なお、申し込み多数の場合は、《抽選》となります。

○申し込み先 〒970-8026 いわき市平字一丁目1番地 ティーワンビル5F  
いわき市生涯学習プラザ

○問い合わせ ☎0246-37-8888 (お電話でのお申込みはできません)

# いわき市生涯学習プラザ講座受講申込書

※二重枠内は漏れなく記入してください。

申込年月日

平成 25 年 7月 日

希望講座名

8月開講 『 朗読ステップアップ2 』 講 座

ふりがな

年 齢

性 別

氏 名

才

男・女

住 所 (〒            ー            )

電話番号

(            )

上記以外の連絡先 (職場・携帯など日中の連絡先)

職 業 (勤務先または通学先)

○申し込み方法 次のいずれかの方法でお申し込み下さい。

- ① はがき (募集期間内必着)
- ② 生涯学習プラザ窓口へ来館
- ③ ファックス (0246-22-5555)
- ④ 電子メール ([info@isgp.jp](mailto:info@isgp.jp))

○申し込み先 〒970-8026 いわき市平字一丁目1番地 ティーワンビル内  
いわき市生涯学習プラザ

○問い合わせ ☎0246-37-8888 (電話での申し込みはできません)

※ 申し込みの際は、①希望講座名 ②氏名(ふりがな) ③年齢 ④住所 ⑤電話番号  
⑥勤務先(市外の方) ☆ 申し込み多数の場合は、《抽選》となります。

◎プラザ使用欄

受 付 印	受 付 番 号