

# フラワーセラピー初級講座

募集期間:5月1日(水)~5月21日(火)

花で心を癒すアレンジテクニクを  
マスターしましょう。

第1回:6月13日(木)  
フラワーセラピーとは?

第4回:9月12日(木)  
インテリアとして楽しむ  
花々をアレンジしましょう。

第2回:7月11日(木)  
アレンジテクニクを  
マスターしましょう。

第5回:10月10日(木)  
心に残る行事の花の  
アレンジを楽しみましょう。

第3回:8月8日(木)  
フラワーデザインを  
マスターしましょう。

[時 間] 18:30~20:30

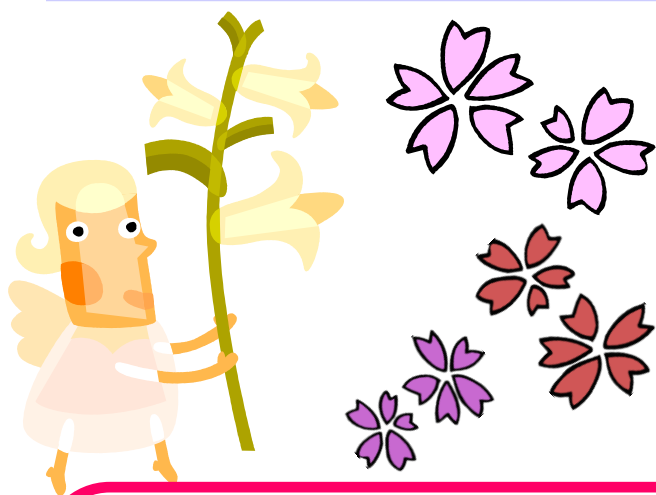
[場 所] プラザ5F 体験学習室

[定 員] 15名

[対 象] 18歳以上  
(高校生を除く)

[教材費] 10,000円  
(2,000円×5回分)

**\*担当サークル\***  
**クレイアートハウス**  
(代表:小室 さえみ)



○申し込み方法 次のいずれかの方法でお申し込み下さい。

- (1) はがき(募集期間内必着) (2) 生涯学習プラザ窓口へ来館  
(3) ファックス(0246-22-5555) (4) 電子メール([info@isgp.jp](mailto:info@isgp.jp))

※ 申し込みの際は、 ①希望講座名 ②氏名(ふりがな) ③年齢  
④住所 ⑤電話番号 ⑥勤務先(市外の方)

☆ 1通につき1名でお申し込み下さい。なお、申し込み多数の場合は、《抽選》となります。

○申し込み先 〒970-8026 いわき市平字一丁目1番地 ティーワンビル5F  
いわき市生涯学習プラザ

○問い合わせ ☎0246-37-8888 (お電話でのお申込みはできません)

# いわき市生涯学習プラザ講座受講申込書

申込年月日

平成 25 年 5 月 日

※二重枠内は漏れなく記入してください。

希望講座名

6月開講 『フラワーセラピー初級講座』

ふりがな

年 齢

性 別

氏 名

才

男・女

住 所 (〒            ー            )

電話番号

(            )

上記以外の連絡先 (職場・携帯など日中の連絡先)

職 業 (勤務先または通学先)

○申し込み方法 次のいずれかの方法でお申し込み下さい。

- ① はがき (募集期間内必着)
- ② 生涯学習プラザ窓口へ来館
- ③ ファックス (0246-22-5555)
- ④ 電子メール ([info@isgp.jp](mailto:info@isgp.jp))

○申し込み先 〒970-8026 いわき市平字一丁目1番地 ティーワンビル内  
いわき市生涯学習プラザ

○問い合わせ ☎0246-37-8888 (電話での申し込みはできません)

※ 申し込みの際は、①希望講座名 ②氏名(ふりがな) ③年齢 ④住所 ⑤電話番号  
⑥勤務先(市外の方) ☆ 申し込み多数の場合は、《抽選》となります。

◎プラザ使用欄

受 付 印	受 付 番 号