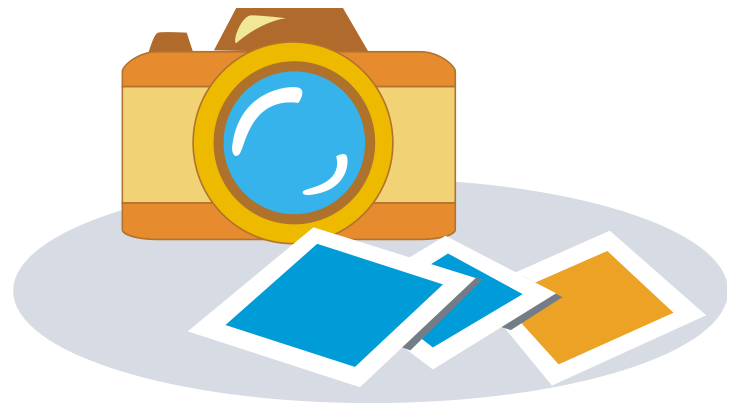


子供と遊ぼう⑥

# オリジナルアルバムをつくる

募集期間：2月1日(金)～2月20日(水)

世界で一つ！  
お子さんとアルバムを  
作ってみましょう！！



- 【開催場所】 5F 遊びと憩いの広場  
【定員】 10組（幼児と保護者）  
【開催時間】 10:30～12:00  
【受講料】 無料

開催日★3月23日(土)

○申し込み方法 次のいずれかの方法でお申し込み下さい。

- (1) はがき（募集期間内必着） (2) 生涯学習プラザ窓口へ来館  
(3) ファックス（0246-22-5555） (4) 電子メール（[info@isgp.jp](mailto:info@isgp.jp)）

※ 申し込みの際は、 ①希望講座名 ②親子の氏名（ふりがな） ③親子の年齢  
④住所 ⑤電話番号 ⑥勤務先（市外の方）

☆ 1通につき1組でお申し込み下さい。なお、申し込み多数の場合は、《抽選》となります。

○申し込み先 〒970-8026 いわき市平字一丁目1番地 ティーワンビル5F  
いわき市生涯学習プラザ

○問い合わせ ☎0246-37-8888（お電話での申し込みはできません）

# いわき市生涯学習プラザ講座受講申込書

申込年月日

平成 25 年 2 月 日

※二重枠内は漏れなく記入してください。

希望講座名

3月開講 『オリヅナルアルバムをつくろう』(子どもと遊ぼう⑥)講座

ふりがな

年 齢

性 別

氏 名

才

男・女

住 所 (〒 - )

電話番号

( )

上記以外の連絡先 (職場・携帯など日中の連絡先)

職 業 (勤務先または通学先)

家族氏名

(ふりがな)

年 齢

性 別

名 前

才

男・女

「親子・家族」  
対象の講座の  
みご記入くだ  
さい。

(ふりがな)

年 齢

性 別

名 前

才

男・女

○申し込み方法 次のいずれかの方法でお申し込み下さい。

- ① はがき (募集期間内必着)
- ② 生涯学習プラザ窓口へ来館
- ③ ファックス (0246-22-5555)
- ④ 電子メール (info@isgp.jp)

○申し込み先 〒970-8026 いわき市平字一丁目1番地 ティーワンビル内  
いわき市生涯学習プラザ

○問い合わせ ☎0246-37-8888 (電話での申し込みはできません)

※ 申し込みの際は、①希望講座名 ②氏名(ふりがな) ③年齢 ④住所 ⑤電話番号  
⑥勤務先(市外の方) ⑦家族の氏名(ふりがな)  
☆ 申し込み多数の場合は、《抽選》となります。

◎プラザ使用欄

受 付 印	受 付 番 号