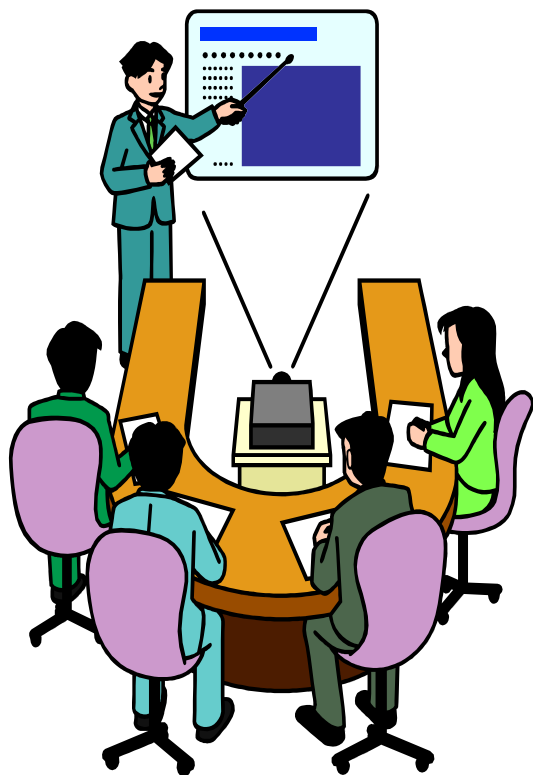


パワーポイント入門

募集期間：8月1日(水)～8月21日(火)

パワーポイントを使った、プレゼンテーション入門です。

まずは体験から。プレゼンソフトの意外な使い方が見つかります。



開催日

9月23日(日)

時間

10時～12時30分

場所

生涯学習プラザ4階研修室

定員

24名(18歳以上)

受講料

無料

※事業案内でお知らせいたしました「オリジナル音楽CDを作ろう」は、都合により「パワーポイント入門」に変更となりました。

○申し込み方法 次のいずれかの方法でお申し込み下さい。

- (1) はがき(募集期間内必着) (2) 生涯学習プラザ窓口へ来館
(3) ファックス(0246-22-5555) (4) 電子メール(info@isgp.jp)

※ 申し込みの際は、①希望講座名 ②氏名(ふりがな) ③年齢
④住所 ⑤電話番号 ⑥勤務先(市外の方)

☆ 1通につき1名でお申し込み下さい。なお、申し込み多数の場合は、《抽選》となります。

○申し込み先 〒970-8026 いわき市平字一丁目1番地 ティーワンビル5F
いわき市生涯学習プラザ

○問い合わせ ☎0246-37-8888 (お電話でのお申込みはできません)

いわき市生涯学習プラザ講座受講申込書

申込年月日

平成 24 年 8 月 日

※二重枠内は漏れなく記入してください。

希望講座名

9月開講 『パワーポイント入門』 講座

ふりがな

年 齢

性 別

氏 名

才

男・女

住 所 (〒 -)

電話番号

()

上記以外の連絡先 (職場・携帯など日中の連絡先)

職 業 (勤務先または通学先)

○申し込み方法 次のいずれかの方法でお申し込み下さい。

- ① はがき (募集期間内必着)
- ② 生涯学習プラザ窓口へ来館
- ③ ファックス (0246-22-5555)
- ④ 電子メール (info@isgp.jp)

○申し込み先 〒970-8026 いわき市平字一丁目1番地 ティーワンビル内
いわき市生涯学習プラザ

○問い合わせ ☎0246-37-8888 (電話での申し込みはできません)

※ 申し込みの際は、①希望講座名 ②氏名(ふりがな) ③年齢 ④住所 ⑤電話番号
⑥勤務先(市外の方) ☆ 申し込み多数の場合は、《抽選》となります。

◎プラザ使用欄

受 付 印	受 付 番 号