

パソコンはじめての一步 1

募集期間: 4月1日(日)~4月20日(金)

パソコンに初めて触れる方を対象に、電源の入れ方からインターネット、電子メールの送受信まで、パソコンの基本操作を学びます。

【日 時】 5月 12、13、19、20 日(土・日) 全 4 回

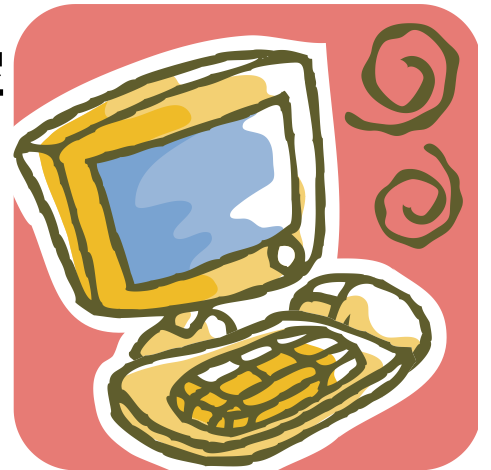
午前 10 時~12 時

【場 所】 生涯学習プラザ 4 階研修室

【対 象】 18 歳以上(高校生を除く)

【定 員】 30 名

【受講料】 無料(別途教材費)



○申し込み方法 次のいずれかの方法でお申し込み下さい。

- (1) はがき(募集期間内必着) (2) 生涯学習プラザ窓口へ来館
(3) ファックス(0246-22-5555) (4) 電子メール(info@isgp.jp)

※ 申し込みの際は、 ①希望講座名 ②氏名(ふりがな) ③年齢
④住 所 ⑤電話番号 ⑥勤務先(市外の方)

☆ 1 通につき 1 名でお申し込み下さい。なお、申し込み多数の場合は、《抽選》となります。

○申し込み先 〒970-8026 いわき市平字一丁目1番地 ティーワンビル5F
いわき市生涯学習プラザ

○問い合わせ ☎0246-37-8888 (お電話でのお申込みはできません)

いわき市生涯学習プラザ講座受講申込書

申込年月日

平成 24 年 4 月 日

※二重枠内は漏れなく記入してください。

希望講座名

5月開講 『パソコンはじめての一步 1』 講座

ふりがな

年 齢

性 別

氏 名

才

男・女

住 所 (〒 -)

電話番号

()

上記以外の連絡先 (職場・携帯など日中の連絡先)

職 業 (勤務先または通学先)

○申し込み方法 次のいずれかの方法でお申し込み下さい。

- ① はがき (募集期間内必着)
- ② 生涯学習プラザ窓口へ来館
- ③ ファックス (0246-22-5555)
- ④ 電子メール (info@isgp.jp)

○申し込み先 〒970-8026 いわき市平字一丁目1番地 ティーワンビル内
いわき市生涯学習プラザ

○問い合わせ ☎0246-37-8888 (電話での申し込みはできません)

※ 申し込みの際は、①希望講座名 ②氏名(ふりがな) ③年齢 ④住所 ⑤電話番号
⑥勤務先(市外の方) ☆ 申し込み多数の場合は、《抽選》となります。

◎プラザ使用欄

受 付 印	受 付 番 号