

# 水彩画体験

募集期間：12月1日(木)～12月20日(火)

基本技術を身につけ、美しい花や心に残る風景を描いてみましょう。意外とやさしく覚えられますよ！

【日 時】 1月19日(木) 全1回

13時30分～15時30分

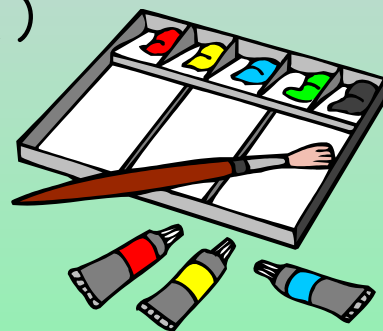
【場 所】 生涯学習プラザ 4階 大会議室(2)

【対 象】 18歳以上(高校生を除く)

【定 員】 20名

【受講料】 無料

【講 師】 サークル水彩画



○申し込み方法 次のいずれかの方法でお申し込み下さい。

- (1) はがき(募集期間内必着) (2) 生涯学習プラザ窓口へ来館(平日のみ)  
(3) ファックス(0246-22-5555) (4) 電子メール([info@isgp.jp](mailto:info@isgp.jp))

※ 申し込みの際は、①希望講座名 ②氏名(ふりがな) ③年齢  
④住所 ⑤電話番号 ⑥勤務先(市外の方)

☆ 1通につき1名でお申し込み下さい。なお、申し込み多数の場合は、《抽選》となります。

○申し込み先 〒970-8026 いわき市平字一丁目1番地 ティーワンビル5F  
いわき市生涯学習プラザ

○問い合わせ ☎0246-37-8888 (お電話でのお申込みはできません)

★休館日：土・日・祝日

★開館時間：午前9時～午後5時

# いわき市生涯学習プラザ講座受講申込書

※二重枠内は漏れなく記入してください。

申込年月日

平成 23 年 12 月 日

希望講座名

1月開講 『水彩画体験』 講座

ふりがな

年 齢

性 別

氏 名

才

男・女

住 所（〒 — ）

電話番号

（ ）

上記以外の連絡先（職場・携帯など日中の連絡先）

職 業（勤務先または通学先）

○申し込み方法 次のいずれかの方法でお申し込み下さい。

- ① はがき（募集期間内必着） ② 生涯学習プラザ窓口へ来館  
③ ファックス（**0246-22-5555**） ④ 電子メール（**info@isgp.jp**）

○申し込み先 〒970-8026 いわき市平字一丁目1番地 ティーワンビル内

いわき市生涯学習プラザ

開館時間：午前9時～午後5時 休館日：土・日・祝日

※開館時間、休館日は今後変更になる場合があります。

○問い合わせ ☎**0246-37-8888**（電話での申し込みはできません）

※申し込みの際は、①希望講座名 ②氏名（ふりがな） ③年齢 ④住所 ⑤電話番号  
⑥勤務先（市外の方）☆申し込み多数の場合は、《抽選》となります。

◎プラザ使用欄

受 付 印	受 付 番 号