

環境とまちづくり

募集期間：11月1日(火)～11月21日(月)

震災によって深刻な打撃を受けたいわきの復興を考え、
環境と共存できる新しいまちづくりを考えます

- 【時間】 14:00～16:00 / 全5回 火曜日
【対象】 18歳以上（高校生を除く）
【定員】 20名
【場所】 いわき市生涯学習プラザ4階 大会議室（2）
【受講料】 無料

第1回 平成23年12月6日(火)

地域の絆を深める民俗芸能の役割

大國魂神社 宮司 山名 隆弘

第2回 平成23年12月20日(火)

津波は何故に“新舞子”に優しかったか？

—磐城平藩内藤家の善政—

いわき市暮らしの伝承郷 館長 小野 佳秀

第3回 平成24年1月10日(火)

安全で再生可能なエネルギーの利用

福島工業高等専門学校 名誉教授 引地 宏

第4回 平成24年1月24日(火)

昔の人びとのくらしと環境

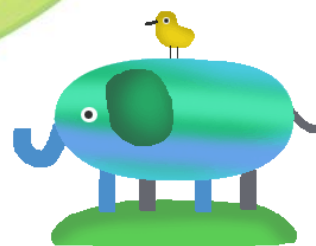
いわき明星大学 非常勤講師 夏井 芳徳

第5回 平成24年2月7日(火)

東日本大震災以後の日本人の自然観

—人間と自然との共生の可能性—

福島工業高等専門学校 教授 笠井 哲



○申し込み方法 次のいずれかの方法でお申し込み下さい。

- (1) はがき（募集期間内必着） (2) 生涯学習プラザ窓口へ来館
(3) ファックス（0246-22-5555） (4) 電子メール（info@isgp.jp）

※ 申し込みの際は、 ①希望講座名 ②氏名（ふりがな） ③年齢
④住所 ⑤電話番号 ⑥勤務先（市外の方）

☆ 1通につき1名でお申し込み下さい。なお、申し込み多数の場合は、「抽選」となります。

○申し込み先 〒970-8026 いわき市平字一丁目1番地 ティーワンビル5F
いわき市生涯学習プラザ

○問い合わせ ☎0246-37-8888

いわき市生涯学習プラザ講座受講申込書

※二重枠内は漏れなく記入してください。

申込年月日

平成 23 年 11 月 日

希望講座名

12月開講 『環境とまちづくり』 講座

ふりがな

年 齢

性 別

氏 名

才

男・女

住 所 (〒 -)

電話番号

()

上記以外の連絡先 (職場・携帯など日中の連絡先)

職 業 (勤務先または通学先)

○申し込み方法 次のいずれかの方法でお申し込み下さい。

- ① はがき (募集期間内必着)
- ② 生涯学習プラザ窓口へ来館
- ③ ファックス (**0246-22-5555**)
- ④ 電子メール (**info@isgp.jp**)

○申し込み先 〒970-8026 いわき市平字一丁目1番地 ティーワンビル内

いわき市生涯学習プラザ

開館時間：午前9時～午後5時 休館日：土・日・祝日

※開館時間、休館日は今後変更になる場合があります。

○問い合わせ ☎**0246-37-8888** (電話での申し込みはできません)

- ※ 申し込みの際は、①希望講座名 ②氏名(ふりがな) ③年齢 ④住所 ⑤電話番号
⑥勤務先(市外の方) ☆ 申し込み多数の場合は、《抽選》となります。

◎プラザ使用欄

| 受 付 印 | 受 付 番 号 |
|-------|---------|
| | |