

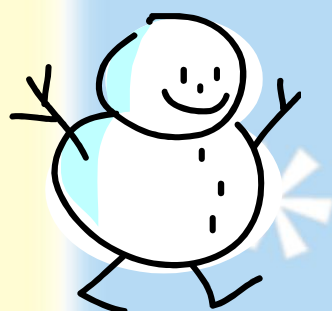
チャレンジ! プラザ探検隊2

募集期間：10月1日(金)～10月20日(水)

ものづくりやゲームなど、プラザの施設を使った課題をクリアするミステリーツアーです。キミはこのミッションをクリアできるかな？

11月27日(土)

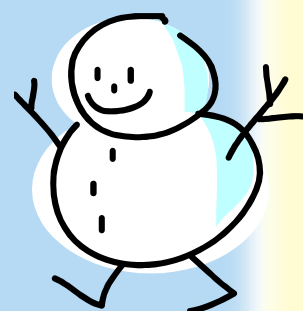
13:00～15:00



【対象】 小・中学生

【定員】 40人

【受講料】 無料



○申し込み方法 次のいずれかの方法でお申し込み下さい。

- (1) はがき(募集期間内必着) (2) 生涯学習プラザ窓口へ来館
(3) ファックス(0246-22-5555) (4) 電子メール(info@isgp.jp)

※ 申し込みの際は、①希望講座名 ②氏名(ふりがな) ③年齢
④住所 ⑤電話番号 ⑥勤務先(市外の方)

☆ 1通につき1名でお申し込み下さい。なお、申し込み多数の場合は、《抽選》となります。

○申し込み先 〒970-8026 いわき市平字一丁目1番地 ティーワンビル5F
いわき市生涯学習プラザ

○問い合わせ ☎0246-37-8888 (お電話でのお申込みはできません)

いわき市生涯学習プラザ講座受講申込書

※二重枠内は漏れなく記入してください。

申込年月日

平成 22 年 10月 日

希望講座名

11 月開講 『チャレンジ！プラザ探検隊2』講座

ふりがな

年 齢

性 別

氏 名

才

男・女

住 所 (〒 -)

電話番号

()

上記以外の連絡先 (職場・携帯など日中の連絡先)

職 業 (勤務先または通学先)

○申し込み方法 次のいずれかの方法でお申し込み下さい。

- ① はがき (募集期間内必着)
- ② 生涯学習プラザ窓口へ来館
- ③ ファックス (0246-22-5555)
- ④ 電子メール (info@isgp.jp)

○申し込み先 〒970-8026 いわき市平字一丁目1番地 ティーワンビル内
いわき市生涯学習プラザ

○問い合わせ ☎0246-37-8888 (電話での申し込みはできません)

※ 申し込みの際は、①希望講座名 ②氏名 (ふりがな) ③年齢 ④住所 ⑤電話番号
⑥勤務先 (市外の方) ☆ 申し込み多数の場合は、《抽選》となります。

◎プラザ使用欄

受 付 印	受 付 番 号