

プラザだより



平成24年
3月号



2012年3月1日
通巻第39号



発行:いわき市生涯学習プラザ

〒970-8026 いわき市平字一丁目1番地 ティーワンビル
TEL 0246-37-8888 FAX 0246-22-5555 メール info@isgp.jp

東日本大震災から1年を振り返って

復旧・復興に向けた

生涯学習の拠点施設として

このプラザだよりが発行される頃、震災1周年を迎えます。昨年3月11日午後2時46分、数回体験していた地震車による震動を体が覚えていて、その時のゲームの感覚にとらわれたためか、俄かには、大惨事のイメージに結びつけられなかった、というのが正直な印象です。その当時の利用者は、パソコンに数名と少人数の団体が1室に入っていた程度だったため、恐怖に怯える女子高生もありましたが、スムーズに一丁目公園に避難誘導できました。しかし、このうえ、足下に津波の襲来などがあったら、と今でも心底震撼させられる思いになります。

T1ビルは、阪神大震災後の建物で法律上も耐震対策は講じられています。この基本構造は、鉄筋コンクリート造りのマンション棟と鉄骨造りのホテル、生涯学習プラザ棟を併設したものです。そして、この両棟を電車のように鉄板の渡りで繋いでいて、その鉄板は地震による振幅の差で破断するものの、併立する建物が相互にぶつかり合うことを避ける役割を持っています。今回の震災による破断によって生涯学習プラザは、4F・5Fの南側に面する和室、体験学習室、遊びと憩いの広場等と北側の大会議室や研修室等が完全に分断され、茶室をはじめ各室の設備や内装等も震れの大きさと深刻

な被害を受けました。



4月11日と12日の2回の大規模余震もあって、最初の再開予定(4月15日)を延期し、5月23日から北側施設に限定して一部利用再開し、今日に至っております。再開に伴い、基幹的事業の「いわきヒューマンカレッジ」だけは、例年どおり進めることに全力を傾け、各大学やボランティアの皆さんの熱いご支援をいただくことで、なんとかスケジュール調整、会場確保にこぎつけました。混乱した環境の中で、受講者の応募見込やテーマの設定等に腐心したものの、ほぼ前々年並みの受講者数を維持し、入学式の専門学校長の講演に始まり、修了式の各学部代表講師の講演を以って無事終了することができました。好評を博した「はやぶさ」



市民大学いわき学部



生涯学習ボランティア (市民大学)

の講座以外は、4学部とも震災と原発事故をテーマに編成した特色ある運営になりました。受講者のレポートからも「正しく恐れる」ためのカレッジとして、充実したものであったことが裏付けられました。



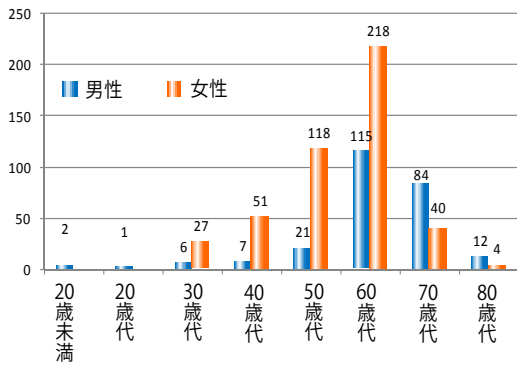
幸いにも、復旧工事は年度内の完成が見込まれる運びとなり、新年度からは従前どおりの利用ができることとなりました。いわき市民の皆様をはじめ、他市町村から避難しておられる皆様にも加わっていただき、生涯学習の拠点施設として、いわき市の復旧・復興の足掛かりを掴みきつかけづくりに少しでも資することができれば幸甚に存じます。

いわき市生涯学習プラザ

館長 上遠野 洋一

いわき市生涯学習プラザ主催講座に関する調査

＝応募者に関する分析＝



第1図 年齢別応募者数

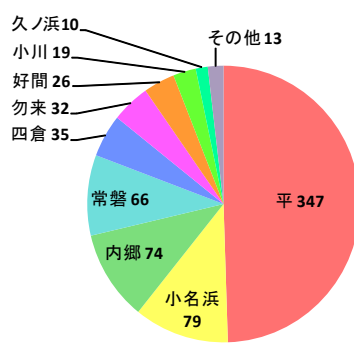
今年度は、震災の影響により、10月からのスタートとなりましたが、合わせて20コースの講座を開講し、延べ706人の応募をいただきました。

生涯学習プラザでは、市民の学習ニーズに応えるため、様々なデータについて調査・分析を行なっています。今回は、主催講座応募者の男女別・地区別・就労形態別の3項目について分析の結果をお知らせしたいと思います。

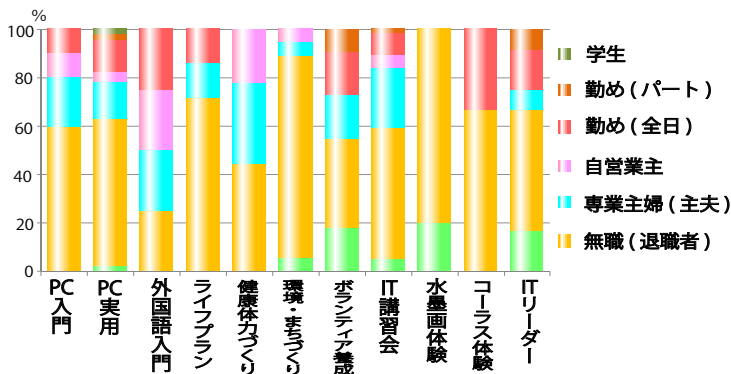
【1. 年齢別応募者数】
図1は年齢別に見た男女の人数で、全体としては女性の割合がほぼ6割を占めています。年齢別に見ると、例年30歳代から50歳代

【2. 地区別応募者数】
図2は居住地区別の応募人数で、当プラザの立地する平地区が半数の347人を占め、小名浜地区79人、内郷地区74人、常磐地区66人と続きます。受講者は少ないですが、遠野地区や田人地区からの受講者も見られ、市内全域におよびます。

【3. 就労形態別応募者割合】
図3は主な講座の就労形態別の人数で、60、70歳代の方が最も、無職（退職者）の割合が最も



第2図 地区別応募者数



第3図 就労形態別応募者割合

高く、続いて専業主婦（主夫）となつています。講座別で見ますと、外国語入門や健康体力づくり講座では、就労者の方から広く応募されています。また、震災が影響したためか、ボランティアコーディネーター養成講座も幅広い方々から関心を持たれています。

これらの調査は、今後の講座の企画や運営に反映するとともに、市民のニーズを捉えるため継続して実施したいと考えています。



生涯学習プラザへのアクセス

- JR常磐線いわき駅より徒歩9分(600m)
 - 常磐自動車道いわき中央ICより車で約14分(7km)
- ※いわき市役所周辺の公共駐車場(無料)をご利用ください。

〒970-8026

福島県いわき市平字一丁目1番地 ティーワンビル内

TEL 0246-37-8888 FAX 0246-22-5555

電子メール info@isgp.jp

ホームページ <http://gakusyuplaza.city.iwaki.fukushima.jp/>